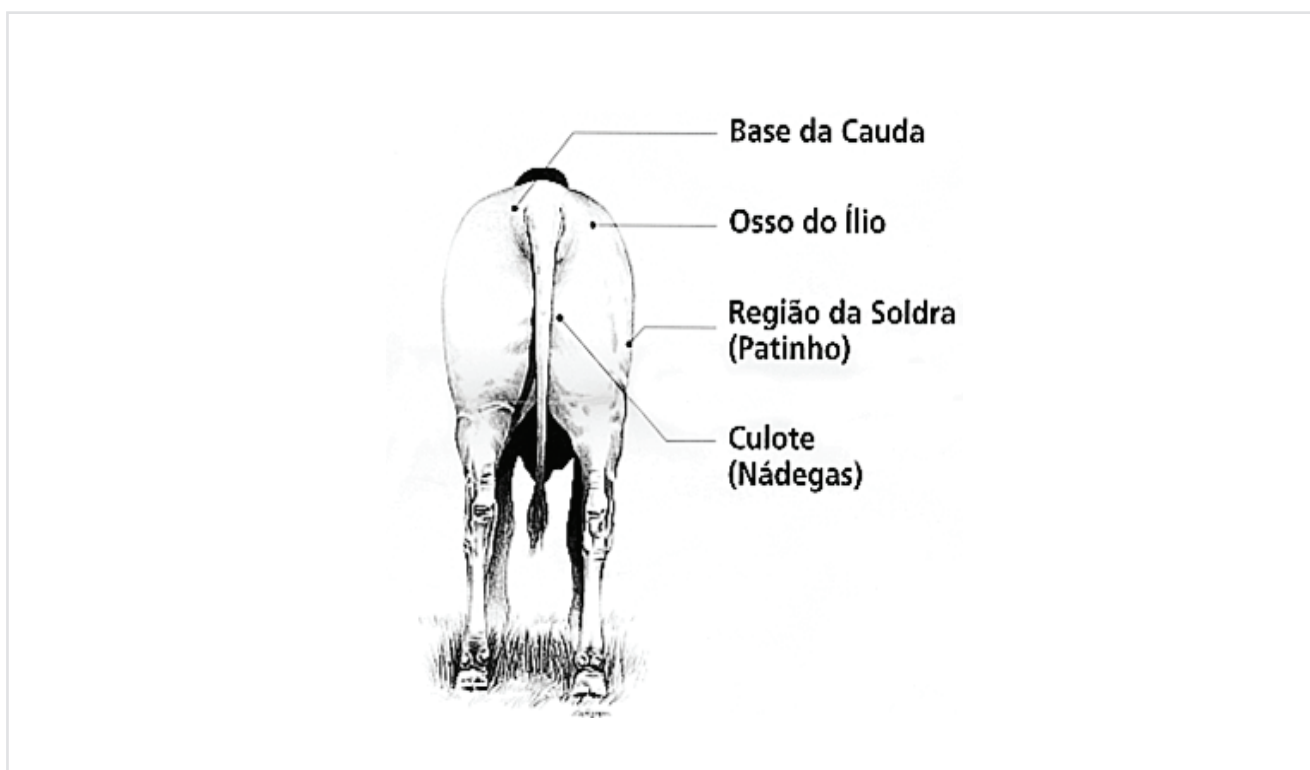
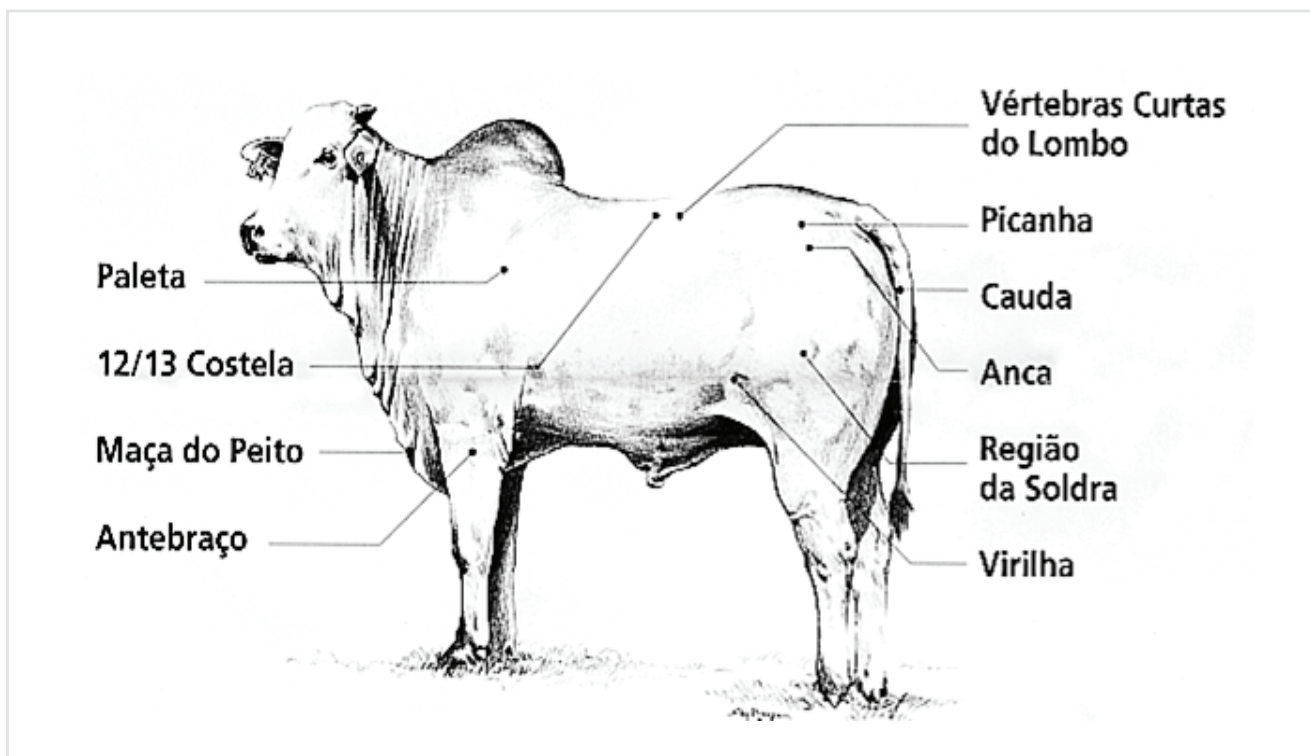


Pontos de Avaliação de Gordura

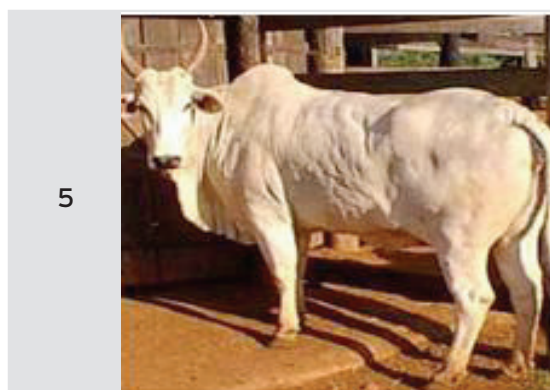
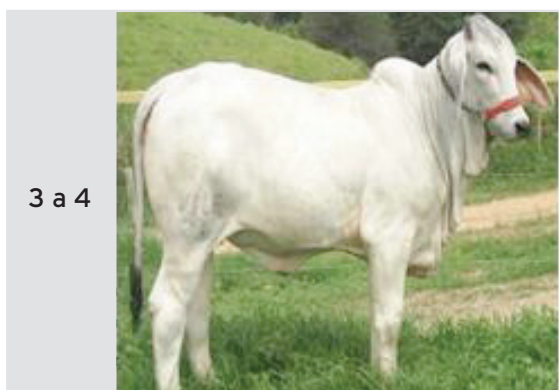




PADRÃO DE QUALIDADE EM BOVINOS

Condição Corporal

ESCALA	CONDIÇÃO CORPORAL	OBSERVAÇÕES
1	Muito Magro	Falta de musculatura. Espinhas dorsais agudas ao tato. Ílios, ísquios, inserção de cauda e costelas proeminentes.
2	Magro	Costelas, ancas e ísquios ainda visíveis. Processo transversal das vértebras lombares não pode ser visto individualmente.
3	Moderado / Bom	Paleta, coxão e garupa com cobertura muscular média. Últimas costelas visíveis. As espinhas dorsais podem ser sentidas.
4	Gordo	Animal suavemente coberto de musculatura, com depósitos de gordura não acentuados. Cupim bem cheio e gordura acumulada na inserção da cauda.
5	Muito Gordo	Acúmulo de gordura visível na inserção da cauda, úbere, peito e linha do dorso. Espinhas dorsais, pontas de anca, costelas e ísquios cobertos de musculatura não podem ser sentidos.



PADRÃO DE QUALIDADE EM BOVINOS



Acabamento de Gordura

ACABAMENTO DE GORDURA



1

2

3

4

5

0 mm

1 - 3 mm

3 - 6 mm

6 - 10 mm

> 10 mm

AUSENTE

ESCASSO

MEDIANO

UNIFORME

EXCESSIVO

Dentição

IDADE (meses)		DENTIÇÃO	IMPLICAÇÕES
BOVINOS	TAURINOS <i>Bos taurus</i>	DESCRIÇÃO	
0 a 18	0 a 18	Animais com apenas a 1ª dentição	A dentição mostra a precocidade do animal, e consequentemente, a eficiência no modo de produção. A maciez e o sabor da carne dos animais mais jovens é maior em função do menor desenvolvimento muscular/hormonal
18 a 24	18 a 28	Animais com até 2 dentes definitivos	
24 a 36	24 a 31	Animais com até 4 dentes definitivos	
36 a 48	32 a 43	Animais com até 6 dentes definitivos	
Acima de 48	36 a 56	Animais com 8 dentes definitivos	



0 a 18

18 a 24

24 a 36

36 a 48

Acima de 48